



กลุ่มงานบริหารทั่วไป งานพัสดุ

โครงการ : ปรับปรุงทางเดินเชื่อมระหว่างอาคารผู้ป่วยนอก

สถานที่ก่อสร้าง : โรงพยาบาลสามงาม อำเภอสามงาม จังหวัดพิจิตร

เจ้าของ : โรงพยาบาลสามงาม อำเภอสามงาม จังหวัดพิจิตร



โครงการ

ปรับปรุงทางเดินเชื่อมระหว่าง
อาคารผู้ป่วยนอก

ผู้ตั้งโครงการ

104 หมู่ 5 ถ.พิจิตร-กำแพงเพชร
ตำบลสามง่าม อำเภอสามง่าม
จังหวัดพิจิตร 66140

เจ้าของโครงการ

โรงพยาบาลสามง่าม

สถาปนิก

วิศวกรโยธา

ผู้เขียน

นางสาวชนิษฐา กัมพูชา
นายชัชโยธ

หมายเหตุ

แบบ

แปลนพื้นที่ทางเดินเชื่อม

มาตราส่วน 1 : 400

เลขที่แบบ 2694/ก(แบบปรับปรุง)

รายการแก้ไขแบบ

REVISION NO.

จำนวนแผ่น	แผ่นที่

รายละเอียดประกอบแบบ

1. งานพื้น

1.1 พื้นเดิม พื้น คสล. ชัดมัน ตีเส้นแบ่งระยะ

1.2 พื้นที่ปรับปรุง พื้น คสล. ชัดมัน Floor hardener มีขั้นตอนการ
ดำเนินงานดังนี้

- รื้อผิวพื้นเดิมออก แล้วทำความสะอาด
- พรมน้ำลงบนพื้นผิว คสล. จากนั้น วางเหล็ก Wire mesh ขนาด 0.20x0.20 ม.

- เทคอนกรีต ความหนา 5 ซม. ฉาบเรียบและปล่อยให้แห้งประมาณ 3-4
ชม. หรือสามารถเดินบนผิวคอนกรีตได้โดยไม่จมลึกลงไป 3 มม.

- เปิดผิวหน้าคอนกรีตด้วยเครื่องขัดปูน โรยผงปูนขัดมันให้ทั่วผิวคอนกรีต
แล้วพรมน้ำตามให้ชุ่มอัตราส่วนการใช้งาน สำหรับการทำงาน 2 รอบ

- ทำการขัดผิว และทิ้งไว้ประมาณ 40 นาที ชัดซ้ำ 1-2 รอบ แต่ละรอบห่าง
กัน 40 นาที

* ระดับพื้นผิว บริเวณที่ต่อชนกับพื้นทางเดินเชื่อมเดิมให้ระดับพื้นเสมอกัน

2. งานทาสีเสา

2.1 สีเดิม เป็นสีอะคริลิกทากายนอก

2.2 ขั้นตอนการดำเนินงาน ทาสี

- เตรียมผิว โดยการขัดสีเดิมที่ร่อนออก จากนั้นทำความสะอาดผิว
- ทาสีชั้นผิวสำเร็จรูป แต่ละรอบทิ้งประมาณ 45 นาที
- รองนสีแห้งให้ทั่วระดภาพวาย เบอร์ 320 ชัดให้ทั่วแล้วใช้ฟองน้ำเช็ดฝุ่น
อีก 1 รอบ
- เคลือบผิวด้วยครีมแก้วซีให้ทั่ว ประมาณ 2 รอบ

3. งานทาสีทั่วไป

3.1 สีเดิม เป็นสีอะคริลิกทากายนอก

3.2 ขั้นตอนการดำเนินงาน

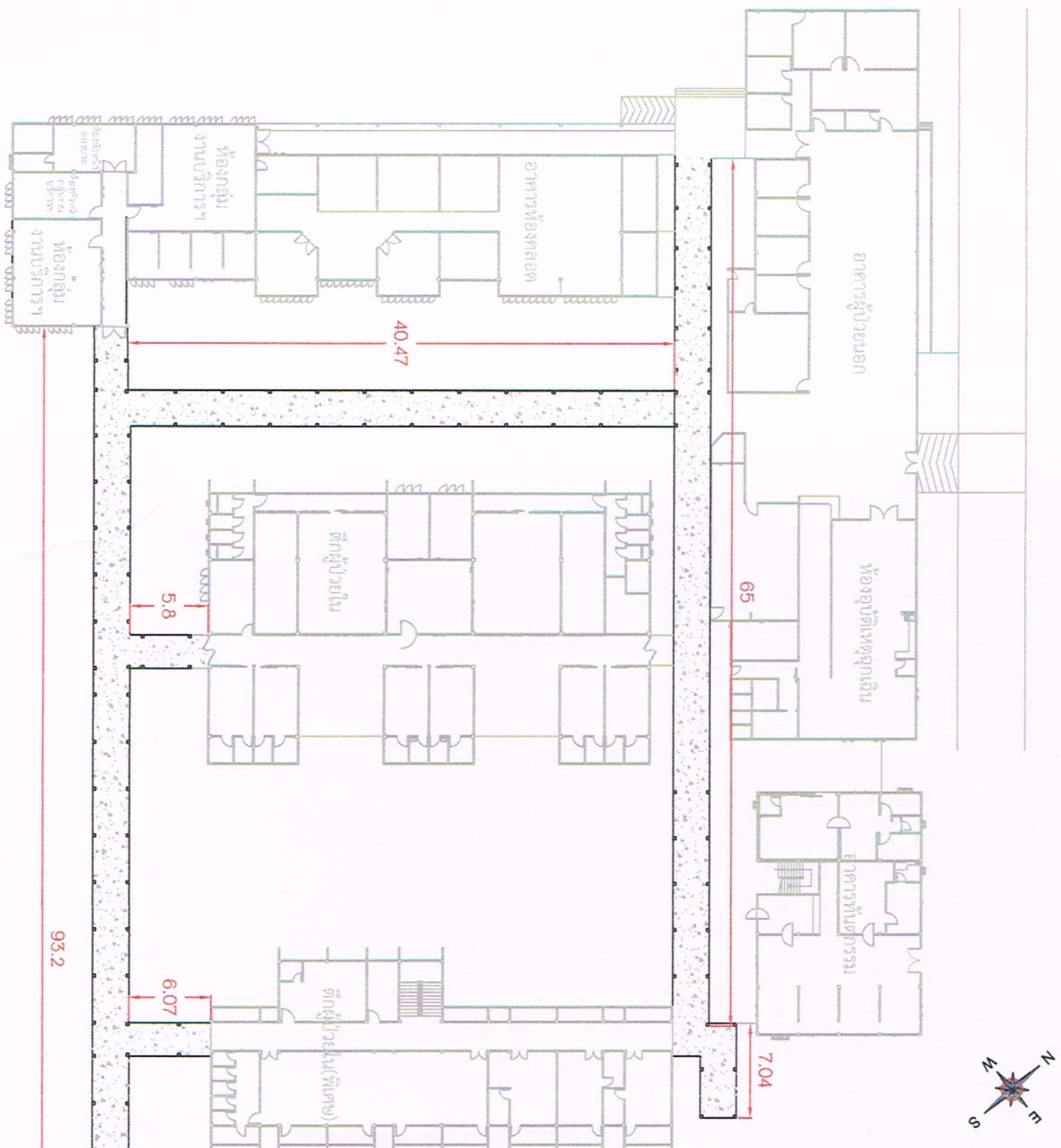
- เตรียมผิวโดยการขัดสีเดิมที่ร่อนออก จากนั้นทำความสะอาดผิว
- ทาสีรองพื้น(ปูนเก่า)
- ทาสีอะคริลิกทากายนอก 1 รอบ ทาทับอีก 1 รอบ

3. งานทาสีรั้วเหล็ก

3.1 สีเดิม เป็นสีทาเหล็ก

3.2 ขั้นตอนการดำเนินงาน

- ขูดสีเดิมออก และทำความสะอาด
- ทาสีกันสนิม 1 รอบ ทาสีเหล็กดำด้าน 1 รอบ รองนสีแห้งทาทับอีก 1
รอบ



แบบปรับปรุงทางเดินเชื่อม

ลงชื่อ.....ประธานกรรมการ

ลงชื่อ.....กรรมการ

ลงชื่อ.....กรรมการ

ลงชื่อ.....กรรมการ



โครงการ

ปรับปรุงทางเดินเชื่อมระหว่าง
อาคารผู้ป่วยนอก

ผู้จัดทำโครงการ

104 หมู่ 5 ถ.พิจิตร-กำแพงเพชร
ตำบลสามง่าม อำเภอสามง่าม
จังหวัดพิจิตร 66140

เจ้าของโครงการ

โรงพยาบาลสามง่าม

สถาปนิก

วิศวกรโยธา

ผู้เขียน
นางสาวณิษฐา กัมสุข
นายช่างโยธา

หมายเหตุ

แบบ

แปลนหลังคาเดินเชื่อม

มาตราส่วน 1 : 400

เลขที่แบบ 2694/ก(แบบปรับปรุง)

รายการแก้ไขแบบ

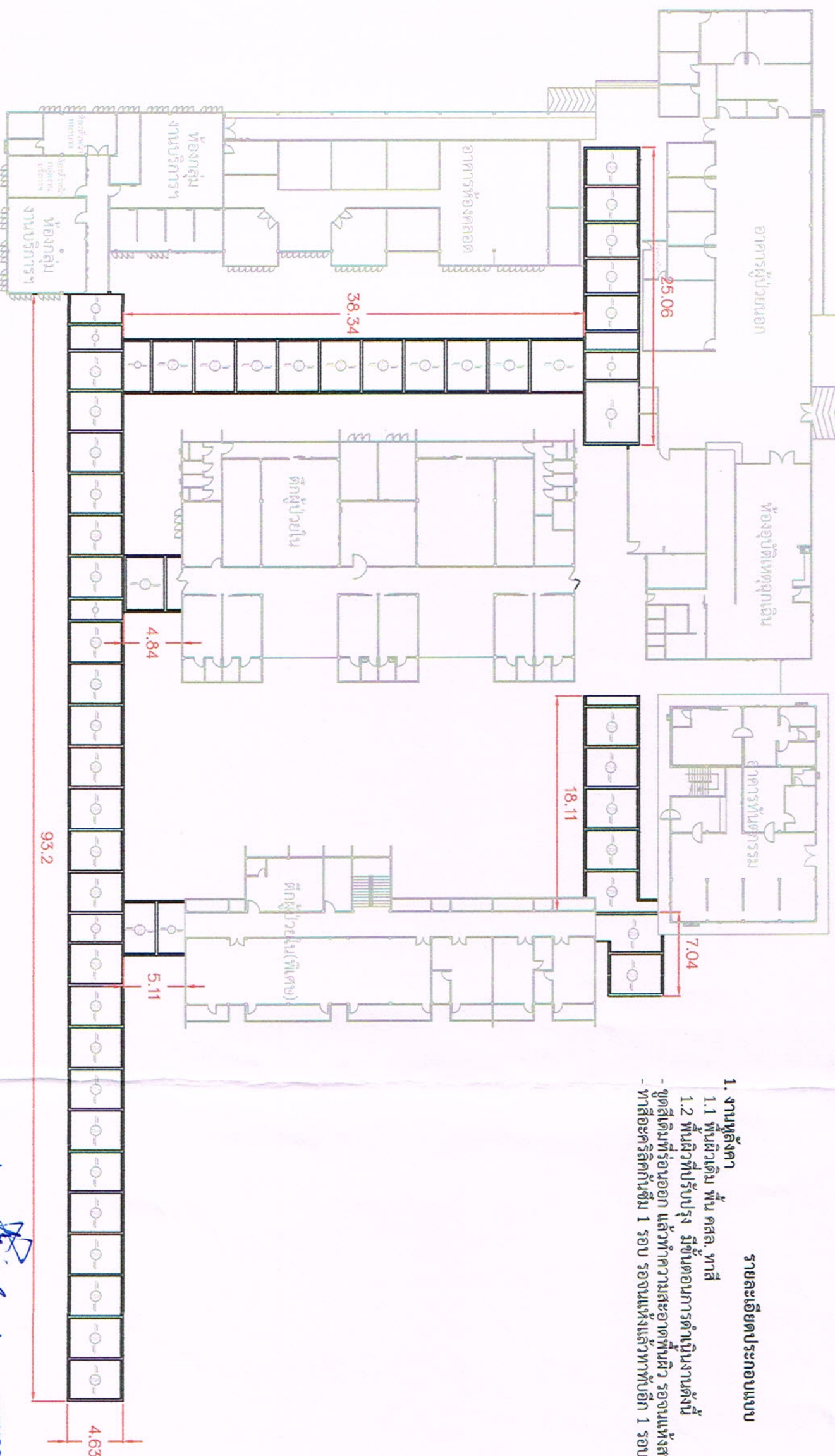
REVISION NO.

จำนวนแผ่น

แผ่นที่

2

2



รายละเอียดประกอบแบบ

1. งานหลังคา
 - 1.1 พื้นผิวเดิม พื้น คสล. ทาสี
 - 1.2 พื้นผิวที่ปรับปรุง มีชั้นตอนการดำเนินงานดังนี้
- ขุดสัใจที่รื้อนอก แล้วทำการสะอาดพื้นผิว ร่องนํ้าหลังสนิ
- ทาสีอะคริลิกกันซึม 1 รอบ ร่องนํ้าหลังสนิอีก 1 รอบ

แบบปรับปรุงทางเดินเชื่อม

ลงชื่อ.....ประธานกรรมการ
ลงชื่อ.....กรรมการ
ลงชื่อ.....กรรมการ
ลงชื่อ.....กรรมการ