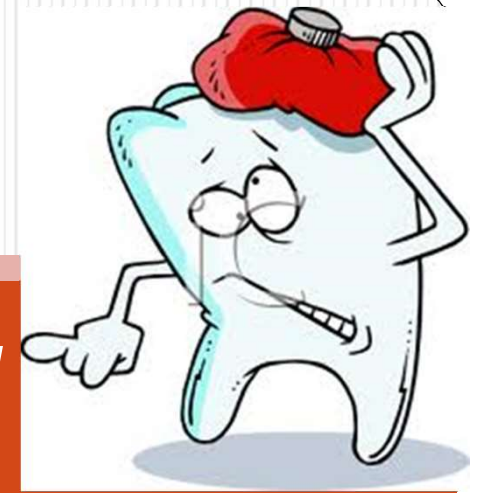


กิจกรรมพัฒนาคุณภาพ CQI



การพัฒนาระบบบริการทันตกรรม ในหญิงมีครรภ์

ฝ่ายทันตสาธารณสุข โรงพยาบาลสามง่าม

สำคัญ

การให้บริการทันตกรรมในหญิงมีครรภ์ หมายถึง การให้ความรู้ทันตสุขภาพ คำแนะนำในการดูแลสุขภาพช่องปาก รวมทั้งตรวจสุขภาพช่องปากเพื่อค้นหาภาวะโรคฟันผุ เหงือกอักเสบ โรคปริทันต์และการให้บริการทางทันตกรรมที่เหมาะสมแก่หญิงมีครรภ์ที่มีปัญหาสุขภาพ





สุขภาพในช่องปาก

มีผลอย่างไรขณะ

ตั้งครรภ์

ความเป็นมาและความสำคัญของปัญหา

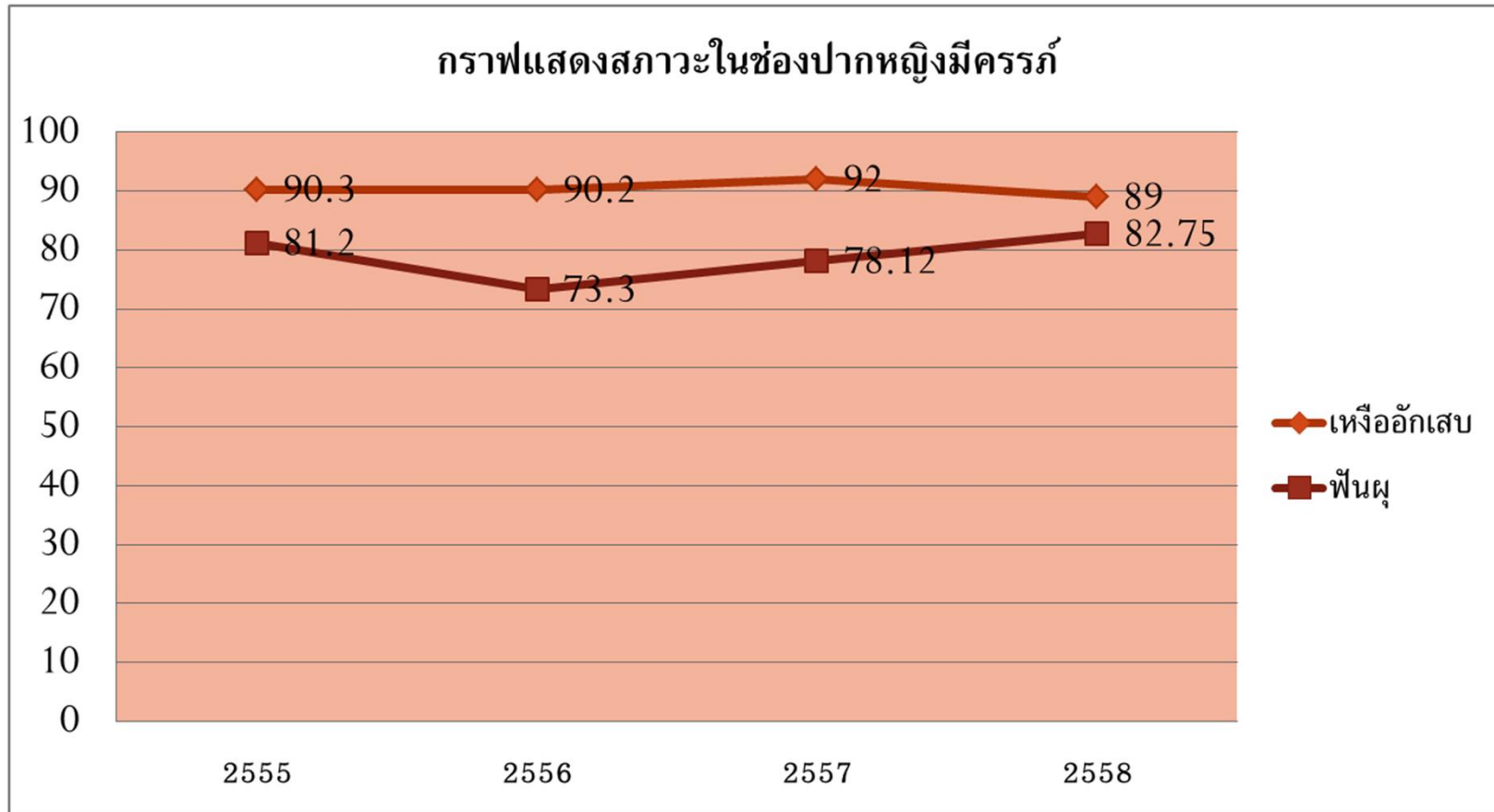
- เกิดโรคเหงือกอักเสบและปริทันต์รุนแรงกว่าคนปกติ
มีผลให้ทารก**คลอดก่อนกำหนดและน้ำหนักเด็กต่ำกว่า
2,500 กรัม**
- เกิดฟันผุมากขึ้น เชื้อถ่ายทอดไปสู่ลูกได้ทางน้ำลาย

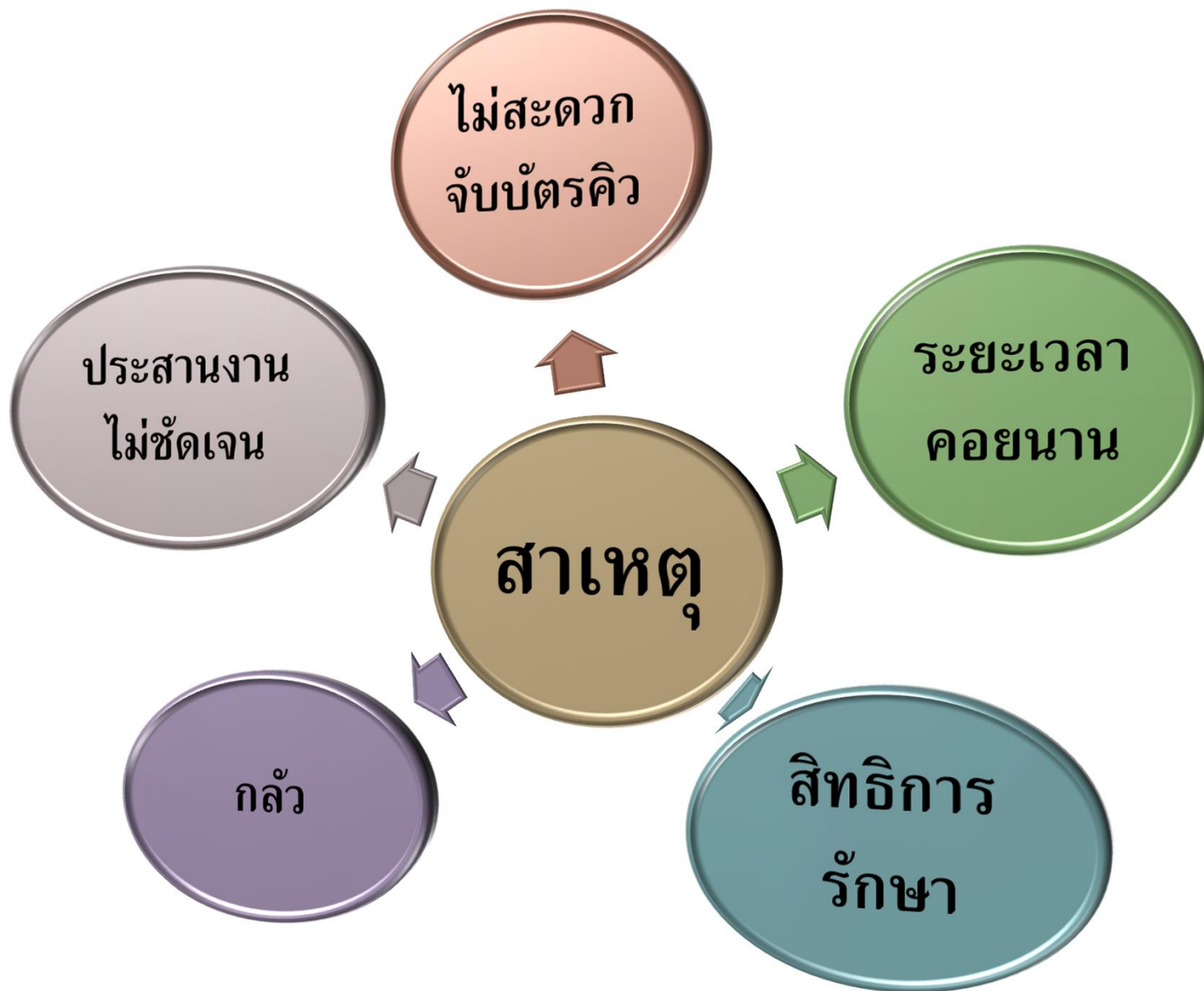


ความเป็นมาและความสำคัญของปัญหา

- ปีงบประมาณ 2555-2556พบว่าหญิงมีครรภ์รายใหม่ที่ได้รับบริการฝากครรภ์มาตรวจพ้้นน้อยกว่าจำนวนที่มาฝากครรภ์
- มารับบริการทันตกรรมตามความจำเป็นในอัตราที่ต่ำกว่าเป้าหมายของประเทศไทยที่กำหนดให้ร้อยละ 50
ของหญิงตั้งครรภ์เข้ารับบริการทางทันตกรรม

กราฟแสดงสภาพ:ในช่องปากหญิงมีครรภ์





เป้าหมาย

เพื่อให้หญิงมีครรภ์มีสุขภาพในช่องปากที่ดี ลดปริมาณเชื้อโรคที่มีอยู่ในช่องปาก และลดโอกาสการแพร่เชื้อโรคในช่องปากมารดาไปยังลูก



ตัวชี้วัด

1. หญิงมีครรภ์ได้รับการตรวจฟันทุกคน
2. หญิงมีครรภ์ได้รับชุดหินปูนร้อยละ 80
3. หญิงมีครรภ์ได้รับการอุดฟันร้อยละ 70
4. หญิงมีครรภ์มารับบริการชุดหินปูน อุดฟัน ถอนฟัน
จน complete case ร้อยละ 50



กิจกรรมการพัฒนา

- 1. ประชุมเพื่อหาแนวทางการแก้ไขปัญหาและวิธีปฏิบัติภายในฝ่ายทันตกรรมโดยให้กลุ่มหญิงมีครรภ์เป็นกลุ่มช่องทางด่วน โดยมีแนวทางปฏิบัติดังนี้
 - คนไข้หญิงมีครรภ์ในรายการที่มาพบทันตบุคลากรเป็นช่องทางด่วนไม่มีคิวโดยให้ทันตภิบาลเป็นคนให้ทันตสุขศึกษา

กิจกรรมการพัฒนา

- เขียนบัตรนัดมารับบริการในช่องอายุครรภ์(4-6 เดือน)
จน complete case
- มีชุด Gifset แจกให้หญิงมีครรภ์ที่มาทำฟันจน
complete case

กิจกรรมการพัฒนา

- 2. ติดต่อประสานงานกับฝ่ายเวชปฏิบัติเรื่องการส่งต่อคนไข้ เมื่อคนไข้มาฝากครรภ์ก็ให้ส่งตัวมาพบทันตบุคลากรในวันนั้น เพราะถ้าอายุครรภ์เกินไตรมาสที่ 2 ไปแล้วจะไม่สามารถทำหัตถการได้
- 3. เขียนโครงการเพื่อของบประมาณเพื่อใช้ในการรักษา คนไข้สิทธิประกันสังคมขณะมีครรภ์ฟรีเพื่อให้ได้รับการรักษาอย่างต่อเนื่อง

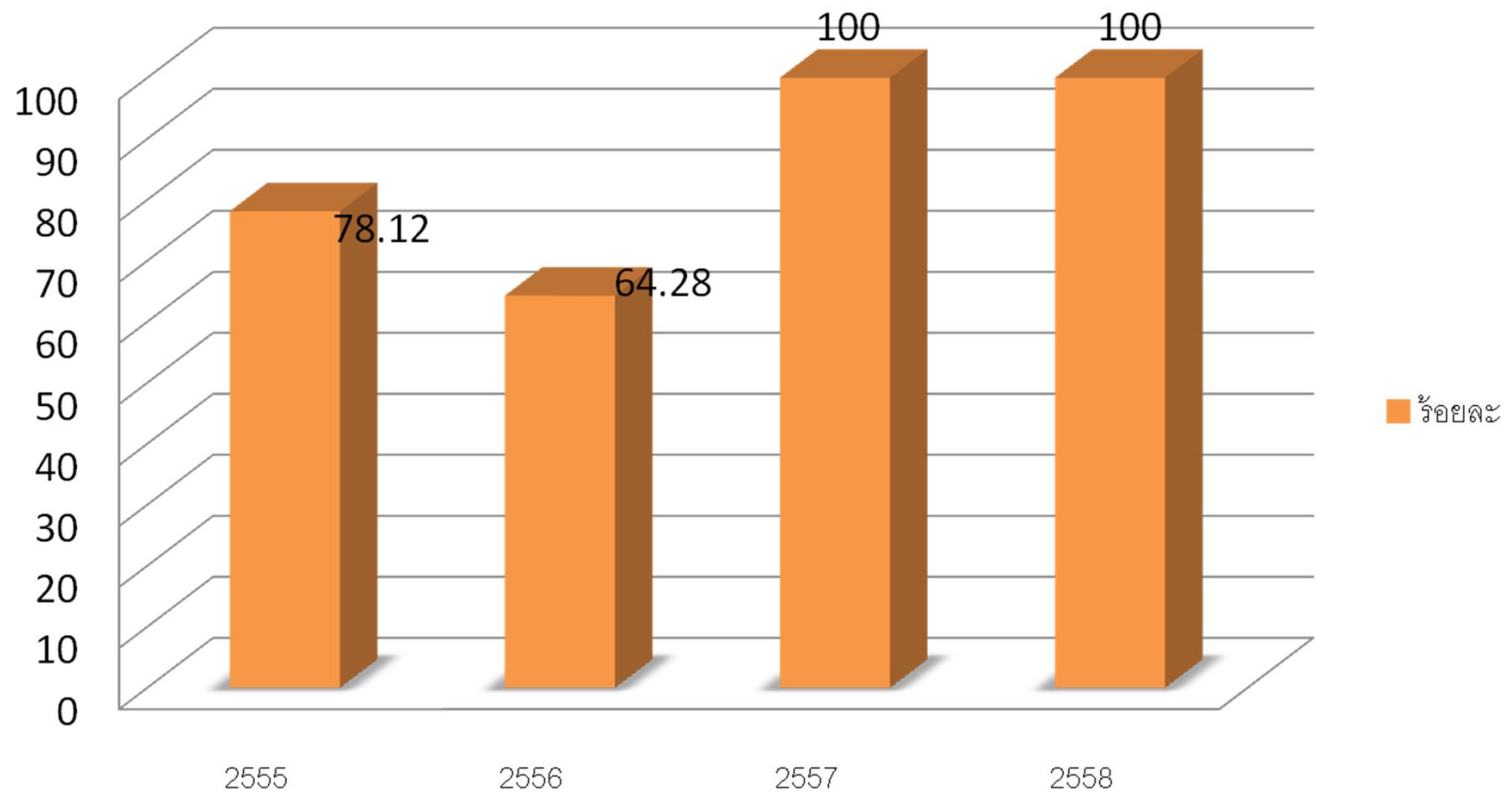
ให้บริการทันตกรรม

ให้บริการ ขูดหินปูน
อุดฟัน ถอนฟัน ช่วง
อายุครรภ์ 4-6 เดือน

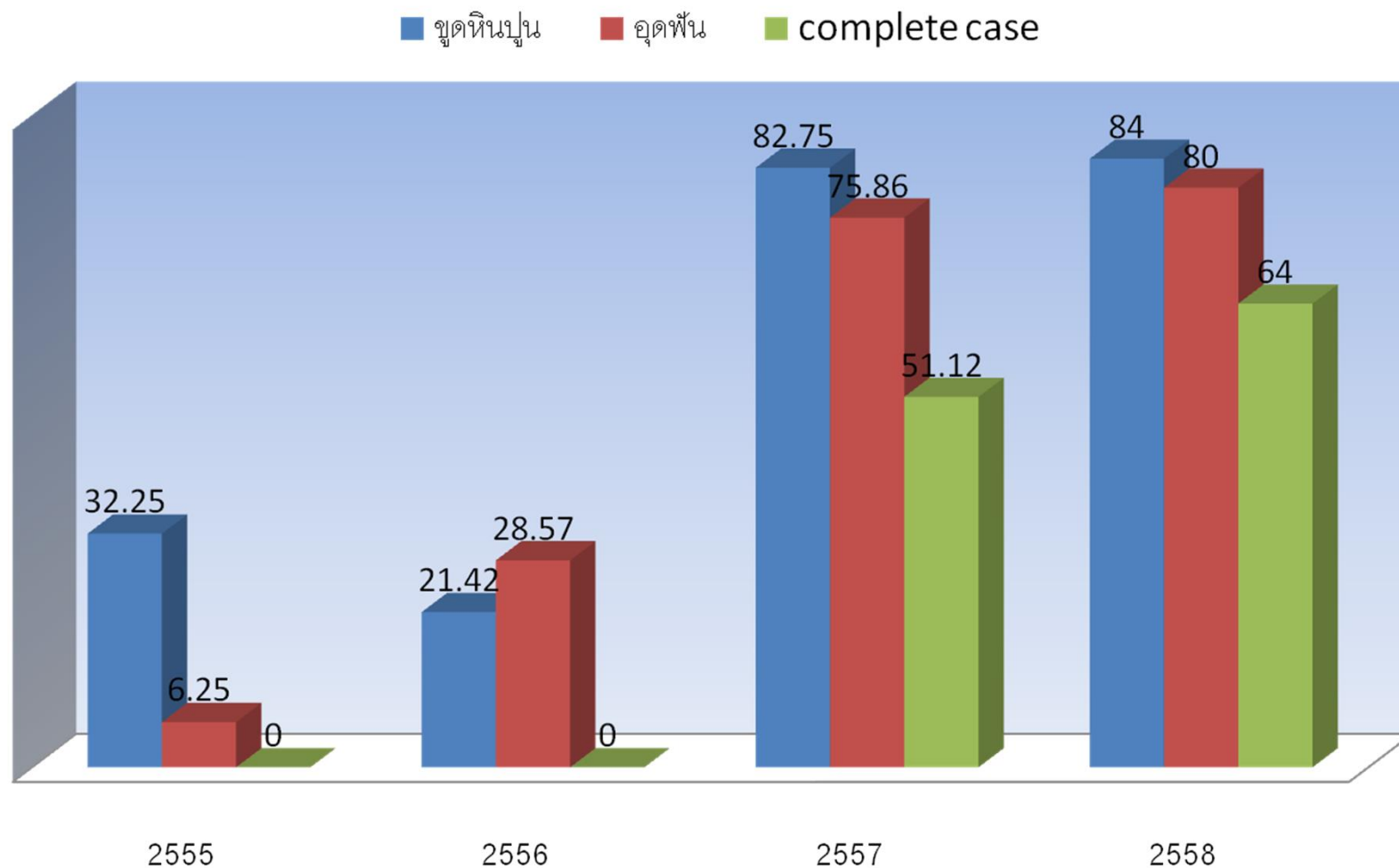


การประเมินผลการ เปลี่ยนแปลง

ได้รับการตรวจฟันและให้ทันตสุขศึกษา



การรับบริการทันตกรรม



สรุปผลงานโดยย่อ

- จากการพัฒนาระบบบริการทันตกรรมในหญิงมีครรภ์ ทำให้ผู้รับบริการเห็นความสำคัญของโรคในช่องปาก ขณะมีครรภ์ มารับการตรวจฟัน ขูดหินปูน อุดฟัน ถอนฟัน ตามความจำเป็นเพิ่มมากขึ้น



บทเรียนที่ได้รับ

- ควรมีห้องแยกสำหรับให้ทันตสุขศึกษา
- ควรมีระบบโทรเตือนคนไข้ล่วงหน้าก่อนถึงคิวนัด 1 วัน



สิ่งที่พัฒนา

- ธรรมชาติให้หญิงที่วางแผนจะมีครรภ์ทุกคนมาใช้บริการทันตกรรมก่อนมีครรภ์
- การตรวจติดตามการรักษาหลังคลอด และให้การนัดหมายลูกที่เกิดมาให้มาตรวจฟันเมื่อถึงเวลากำหนดคืออายุ 6 เดือน หรือเมื่อฟันน้ำนมซี่แรกขึ้น
- มีการตรวจเชื้อในช่องปากเพื่อดูปริมาณเชื้อและเป็นการสร้างแรงจูงใจให้มาทำฟัน